



BOLETÍN SECTOR LÁCTEO: ESTADÍSTICAS DE COMERCIO EXTERIOR



Enero 2020

Boletín Sector Lácteo: estadísticas de comercio exterior

con información a diciembre 2019

Publicación de la Oficina de Estudios y Políticas Agrarias - ODEPA
Ministerio de Agricultura, República de Chile

María Emilia Undurraga Marimón
Directora Nacional y Representante Legal

En la elaboración de este documento participó

Aída Guerrero López

Teatinos 40, piso 7. Santiago, Chile
Teléfono : (56- 2) 23973000
Fax : (56- 2) 23973111
www.odepa.gob.cl



CONTACTO SIAC
800 360 990

Sistema Integral de Información
y Atención Ciudadana

INFORMATIVO PRODUCIDO Y EDITADO POR ODEPA | TEATINOS 40 | PISO 8 | SANTIAGO DE CHILE |
FONO CONSULTA: 800 360 990 FONO MESA CENTRAL: (56-2) 23973000 | odepa@odepa.gob.cl

Se autoriza la reproducción total o parcial de la información citando la fuente iÓdepa.



www.odepa.gob.cl

Contenido

	Introducción	4
Cuadro Nº 1	Importaciones de productos lácteos por país de origen	5
Cuadro Nº 2	Importaciones de productos lácteos	6
Cuadro Nº 3	Importaciones de productos lácteos, diciembre 2019	7
Cuadro Nº 4	Importaciones de leche en polvo entera	8
Cuadro Nº 5	Importaciones de leche en polvo descremada	8
Cuadro Nº 6	Importaciones de leche en polvo por país de origen	10
Cuadro Nº 7	Importaciones de quesos por país de origen	11
Cuadro Nº 8	Importaciones de quesos por variedades	12
Cuadro Nº 9	Exportaciones de productos lácteos por país de destino	13
Cuadro Nº 10	Exportaciones de productos lácteos	14
Cuadro Nº 11	Exportaciones de productos lácteos, diciembre 2019	15
Cuadro Nº 12	Exportaciones de leche en polvo entera	16
Cuadro Nº 13	Exportaciones de leche en polvo descremada	16
Cuadro Nº 14	Exportaciones de leche fluida	18
Cuadro Nº 15	Exportaciones de leche en polvo por país de destino	19
Cuadro Nº 16	Exportaciones de quesos	20
Cuadro Nº 17	Exportaciones de quesos por país de destino	21
Cuadro Nº 18	Exportaciones de quesos por variedades	22
Cuadro Nº 19	Comercio exterior de lácteos total y Mercosur	23
Cuadro Nº 20	Saldo de la balanza comercial de lácteos Chile - Argentina	25
Gráfico Nº 1	Importaciones de productos lácteos, diciembre 2019	7
Gráfico Nº 2	Precio medio de importaciones de leche en polvo entera	9
Gráfico Nº 3	Precio medio de importaciones de leche en polvo descremada	9
Gráfico Nº 4	Importaciones de leche en polvo por país de origen, año 2018	10
Gráfico Nº 5	Importaciones de leche en polvo por país de origen, diciembre 2019	10
Gráfico Nº 6	Importaciones de quesos por país de origen, año 2018	11
Gráfico Nº 7	Importaciones de quesos por país de origen, diciembre 2019	11
Gráfico Nº 8	Importaciones de quesos por variedades, diciembre 2019	12
Gráfico Nº 9	Exportaciones de productos lácteos, diciembre 2019	15
Gráfico Nº 10	Precio medio de las exportaciones de leche en polvo entera	17
Gráfico Nº 11	Precio medio de las exportaciones de leche en polvo descremada	17
Gráfico Nº 12	Precio medio de las exportaciones de leche fluida	18
Gráfico Nº 13	Exportaciones de leche en polvo por país de destino, año 2018	19
Gráfico Nº 14	Exportaciones de leche en polvo por país de destino, diciembre 2019	19
Gráfico Nº 15	Precio medio de las exportaciones de quesos	20
Gráfico Nº 16	Exportaciones de quesos por país de destino, año 2018	21
Gráfico Nº 17	Exportaciones de quesos por país de destino, diciembre 2019	21
Gráfico Nº 18	Exportaciones de quesos por variedades, diciembre 2019	22
Gráfico Nº 19	Chile : Comercio exterior de lácteos	24
Gráfico Nº 20	Lácteos : Comercio exterior Chile - Mercosur	24
Gráfico Nº 21	Saldo de la balanza comercial de lácteos Chile - Argentina	25

Introducción

Este boletín contiene información estadísticas sobre el comercio exterior de productos del sector lácteo de Chile, la que es presentada en 20 cuadros y 21 gráficos que se actualizan mensualmente.

Los datos entregados corresponden a las importaciones y exportaciones de productos lácteos tanto en volumen, valor y mercado de origen/destino.

Cuadro N° 1

Importaciones de productos lácteos por país de origen					
Enero - diciembre					
Países	Valor (miles de dólares CIF)		Variación %	Participación	
	2018	2019		%	
Estados Unidos	69.759	80.177	14,9	26,5	
Argentina	64.611	53.558	-17,1	17,7	
Nueva Zelanda	79.277	40.583	-48,8	13,4	
Alemania	33.520	22.787	-32,0	7,5	
México	16.798	18.556	10,5	6,1	
Países Bajos	19.548	14.577	-25,4	4,8	
Uruguay	8.562	13.759	60,7	4,5	
Francia	11.848	9.386	-20,8	3,1	
España	4.622	7.849	69,8	2,6	
Perú	6.428	7.759	20,7	2,6	
Irlanda	4.276	7.009	63,9	2,3	
Brasil	5.337	6.267	17,4	2,1	
Dinamarca	3.474	4.706	35,5	1,6	
Reino Unido	1.832	2.695	47,1	0,9	
Bélgica	876	2.395	173,4	0,8	
Italia	2.069	2.372	14,7	0,8	
Canadá	2.079	1.808	-13,0	0,6	
Lituania	0	1.695		0,6	
Colombia	951	1.383	45,4	0,5	
Austria	802	878	9,5	0,3	
Australia	659	850	28,9	0,3	
Malasia	309	501	62,2	0,2	
Polonia	664	426	-35,7	0,1	
Tailandia	5	215	4.444,1	0,1	
Haití	0	193	320.224,3	0,1	
República Checa	4	110	2.688,6	0,0	
Grecia	31	93	196,0	0,0	
China	12	91	640,2	0,0	
Hungría	12	91	680,3	0,0	
Suiza	385	74	-80,7	0,0	
Venezuela	4	42	1.043,9	0,0	
Ecuador	42	33	-20,7	0,0	
Corea del Sur	8	25	199,5	0,0	
Bielorrusia	0	22		0,0	
Suecia	1	14	2.693,8	0,0	
Taiwán	9	11	21,6	0,0	
Turquía	2	9	443,7	0,0	
Singapur	2	7	250,2	0,0	
Pakistán	0	3		0,0	
Sri Lanka	0	3		0,0	
República Dominicana	2	2	-28,6	0,0	
Panamá	1	1	8,2	0,0	
Estonia	0	0		0,0	
Finlandia	0	0	-11,5	0,0	
Destino no precisado	4	0	-95,4	0,0	
Vietnam	0	0			
Filipinas	0	0			
Chile	38	0			
India	0	0			
Letonia	11	0			
Portugal	7	0			
República Eslovaca	9	0			
Total	338.891	303.014	-10,6	100,0	

Fuente: elaborado por Odepa con información del Servicio Nacional de Aduanas.

Cuadro N° 2

Importaciones de productos lácteos							
Enero - diciembre							
Código armonizado	Productos	Toneladas		Var.	Miles de dólares CIF		Var.
		2018	2019	%	2018	2019	%
04011000	Leche y nata sin concentrar, materia grasa <= 1%	658	3.102	371,7	470	2.240	376,1
04012000	Leche y nata sin concentrar, materia grasa > 1% y <= 6%	1.638	8.277	405,2	1.175	5.380	358,0
04013000	Leche y nata superior a 6% materia grasa	33	88	169,7	102	271	164,9
04021000	Leche en polvo sin azúcar, materia grasa <= 1,5%	13.308	13.488	1,3	26.133	32.385	23,9
04022111	Leche en polvo sin azúcar, materia grasa >1,5% y < 6%	2	3	50,6	9	13	46,6
04022112	Leche en polvo sin azúcar, materia grasa >= 6% pero < 12%	0	0		1	0	
04022117	Leche en polvo sin azúcar, materia grasa >= 24% y < 26%	46	0		124	0	
04022118	Leche en polvo sin azúcar, materia grasa > 26%	8.403	2.546	-69,7	26.353	8.488	-67,8
04022120	Nata sin azúcar ni edulcorante	1	2	100,0	7	16	125,6
04022911	Leche en polvo edulcorada, materia grasa > 1,5% y < 6%	2	0	-89,5	2	1	-38,2
04022912	Leche en polvo edulcorada, materia grasa >= 6% y < 12%	0	1		0	3	
04022917	Leche en polvo edulcorada, materia grasa >= 24% y < 26%	0	0		0	0	
04022918	Leche en polvo edulcorada, materia grasa >= 26%	0	0		0	0	
04029110	Leche en estado líquido o semisólido sin azúcar	3.016	4.162	38,0	4.270	4.608	7,9
04029910	Leche condensada	1.217	1.932	58,8	1.901	3.276	72,4
04029990	Las demás leches y natas concentradas azucaradas	1.275	866	-32,0	570	468	-18,0
04031000	Yogur	173	102	-41,0	136	96	-29,3
04039000	Suero de mantequilla, leche y nata cuajadas, kefir	39	179	355,8	120	547	357,6
04041000	Lactosuero, incluso concentrado, azucarado	7.358	10.026	36,3	10.660	21.437	101,1
04049000	Demás productos de componentes naturales de la leche	887	1.129	27,4	3.537	4.998	41,3
04051000	Mantequilla (manteca)	7.746	5.543	-28,4	38.319	24.228	-36,8
04052000	Pastas lácteas para untar	127	114	-10,0	746	572	-23,3
04059000	Demás materias grasas de la leche	0	19		0	19	
04061000	Quesos frescos	14.871	17.515	17,8	59.663	69.488	16,5
04062000	Queso de cualquier tipo, rallado o en polvo	971	1.139	17,2	4.696	5.513	17,4
04063000	Queso fundido, excepto el rallado o en en polvo	1.989	1.670	-16,0	9.766	7.379	-24,4
04064000	Queso de pasta azul	403	399	-1,1	3.459	3.558	2,8
04069000	Los demás quesos	33.600	22.865	-32,0	126.010	87.474	-30,6
	Total quesos	51.835	43.588	-15,9	203.594	173.412	-14,8
19011010	Preparaciones para la alimentación infantil	3.388	2.971	-12,3	17.916	18.221	1,7
19019011	Dulce de leche (manjar)	1.182	962	-18,7	2.424	1.909	-21,3
22029931	Bebidas con contenido lácteo > al 50% (miles de litros)	71	138	94,1	198	216	9,0
22029932	Bebidas con contenido lácteo <= al 50% (miles de litros)	55	186	239,4	124	210	69,2
	Total lácteos				338.891	303.014	-10,6

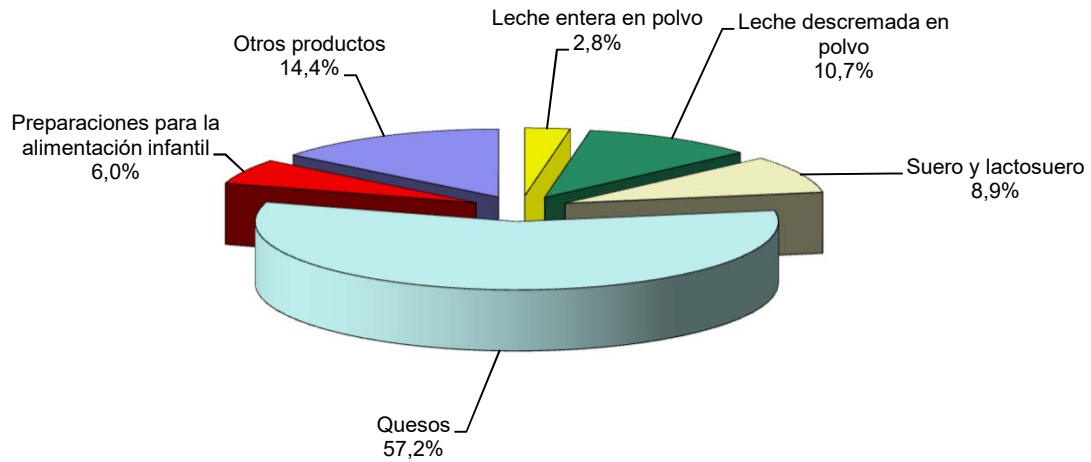
Fuente: elaborado por Odepa con información del Servicio Nacional de Aduanas.

Cuadro N° 3

Importaciones de productos lácteos Enero - diciembre 2019			
Productos	Volumen toneladas	Valor Miles de dólares CIF	Precio medio USD / ton
Leche entera en polvo	2.546	8.488	3.333
Leche descremada en polvo	13.492	32.403	2.402
Suero y lactosuero	11.334	26.982	2.381
Quesos	43.588	173.412	3.978
Preparaciones para la alimentación infantil	2.971	18.221	6.134
Otros productos	25.493	43.508	1.707
Total lácteos	99.423	303.014	

Fuente: elaborado por Odepa con información del Servicio Nacional de Aduanas.

**Gráfico N° 1. Importaciones de productos lácteos
Enero - diciembre 2019
Valor miles USD 303.014**



Fuente: Odepa.

Cuadro N° 4

Importaciones de leche en polvo entera									
Meses / año	Volumen Toneladas		Valor Miles de dólares CIF		Valor unitario USD/ton		Variación (2019/2018)		
	2018	2019	2018	2019	2018	2019	Volumen	Valor	Valor
							toneladas	CIF	unitario
Ene	576	131	1.834	388	3.185	2.969	-77,3	-78,9	-6,8
Feb	1.251	220	3.796	652	3.034	2.964	-82,4	-82,8	-2,3
Mar	1.483	151	4.490	454	3.027	3.002	-89,8	-89,9	-0,8
Abr	896	13	2.756	48	3.077	3.814	-98,6	-98,2	23,9
May	869	150	2.750	527	3.167	3.507	-82,7	-80,8	10,7
Jun	680	335	2.151	1.181	3.164	3.524	-50,7	-45,1	11,4
Jul	268	419	871	1.417	3.246	3.383	56,1	62,7	4,2
Ago	1.164	536	3.877	1.875	3.331	3.496	-53,9	-51,6	4,9
Sep	267	280	876	929	3.281	3.316	4,9	6,0	1,1
Oct	278	153	914	500	3.286	3.278	-45,1	-45,3	-0,3
Nov	349	134	1.058	439	3.034	3.285	-61,7	-58,5	8,2
Dic	323	25	980	78	3.038	3.136	-92,3	-92,0	3,2
Total ene-dic (A)	8.403	2.546	26.353	8.488	3.136	3.333	-69,7	-67,8	6,3

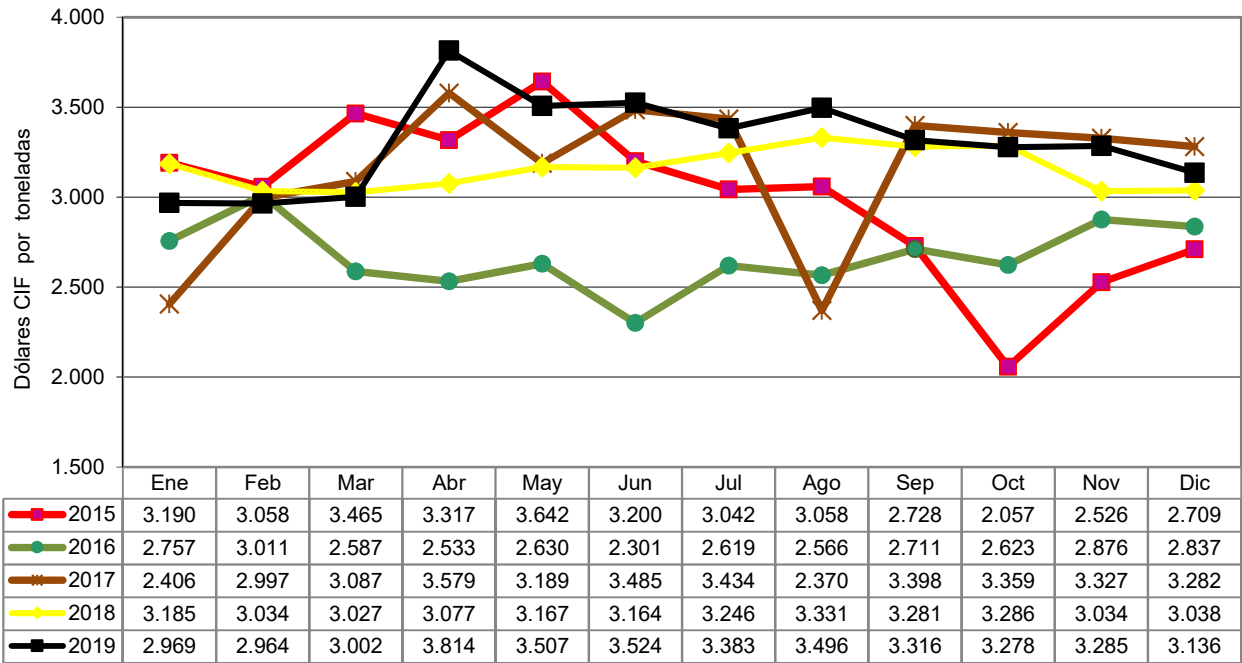
Fuente: elaborado por Odepa con información del Servicio Nacional de Aduanas.

Cuadro N° 5

Importaciones de leche en polvo descremada									
Meses / año	Volumen Toneladas		Valor Miles de dólares CIF		Valor unitario USD/ton		Variación (2019/2018)		
	2018	2019	2018	2019	2018	2019	Volumen	Valor	Valor
							toneladas	CIF	unitario
Ene	626	623	1.255	1.385	2.005	2.223	-0,5	10,4	10,9
Feb	880	473	1.669	1.026	1.896	2.172	-46,3	-38,5	14,5
Mar	1.450	2.186	2.682	4.862	1.849	2.225	50,7	81,3	20,3
Abr	1.123	2.180	2.132	5.023	1.898	2.305	94,1	135,6	21,4
May	1.633	1.789	3.062	4.217	1.875	2.357	9,6	37,7	25,7
Jun	1.151	945	2.184	2.422	1.897	2.562	-17,9	10,9	35,0
Jul	1.056	649	2.266	1.556	2.145	2.400	-38,6	-31,3	11,9
Ago	1.955	1.821	3.936	4.693	2.013	2.577	-6,8	19,2	28,0
Sep	527	713	1.038	1.771	1.971	2.483	35,4	70,5	26,0
Oct	1.424	541	2.914	1.327	2.046	2.452	-62,0	-54,5	19,9
Nov	650	371	1.366	1.037	2.100	2.799	-43,0	-24,1	33,3
Dic	881	1.201	1.765	3.083	2.003	2.566	36,3	74,6	28,1
Total ene-dic (B)	13.358	13.492	26.268	32.403	1.967	2.402	1,0	23,4	22,1
Total ene-dic (A+B)	21.761	16.038	52.622	40.891	2.418	2.550	-26,3	-22,3	5,4

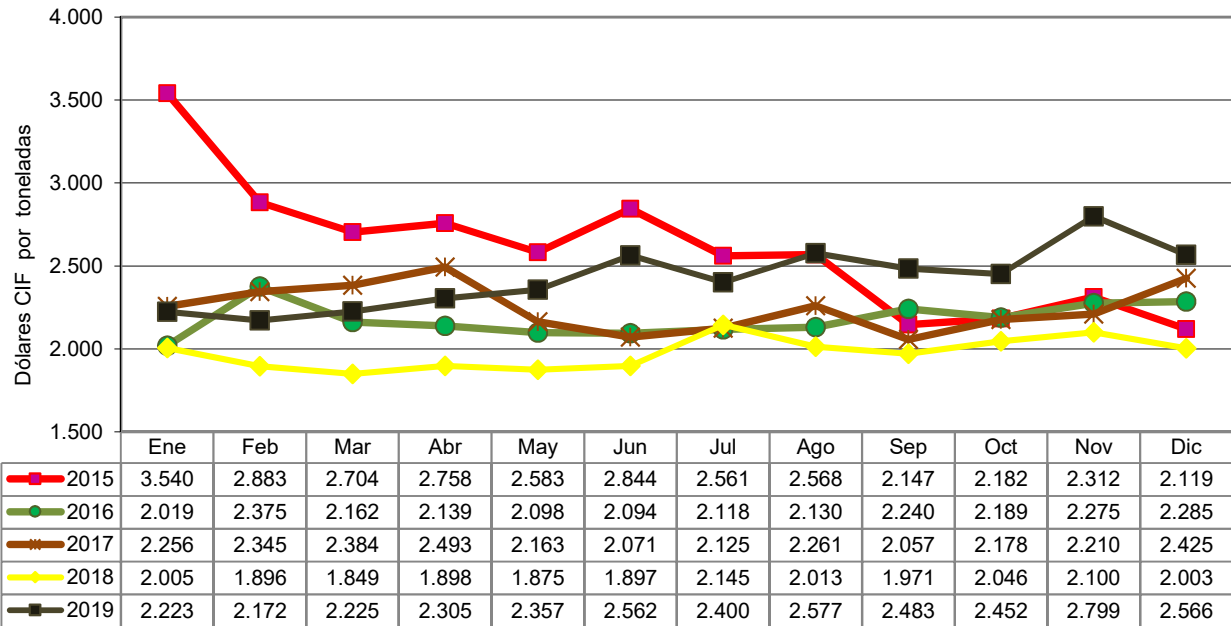
Fuente: elaborado por Odepa con información del Servicio Nacional de Aduanas.

Gráfico N° 2. Precio medio de las importaciones de leche en polvo entera



Fuente: Odepa.

Gráfico N° 3. Precio medio de las importaciones de leche en polvo descremada



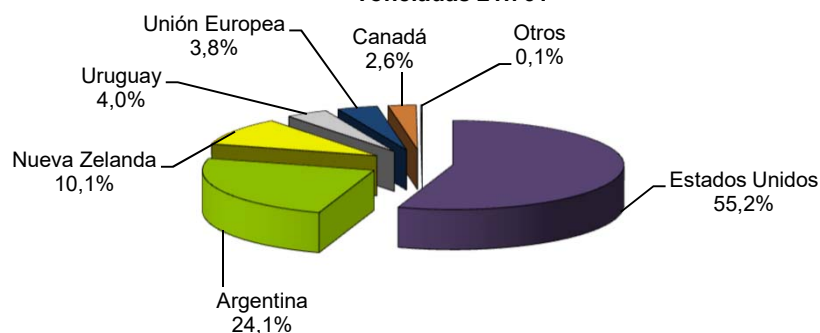
Fuente: Odepa.

Cuadro N° 6

Importaciones de leche en polvo por país de origen							
Países	Volumen (toneladas)						
	2017	2018	Participación %	Enero - diciembre		Variación %	Participación %
				2018	2019		
Estados Unidos	12.275	12.004	55,2	12.004	11.779	-1,9	73,4
Uruguay	1.061	870	4,0	870	2.017	131,8	12,6
Unión Europea	1.146	828	3,8	828	841	1,6	5,2
Canadá	1.774	574	2,6	574	692	20,7	4,3
Argentina	4.200	5.253	24,1	5.253	582	-88,9	3,6
Nueva Zelanda	6.574	2.205	10,1	2.205	125	-94,3	0,8
Otros	14	26	0,1	26	3	-90,3	0,0
Total	27.043	21.761	100,0	21.761	16.038	-26,3	100,0

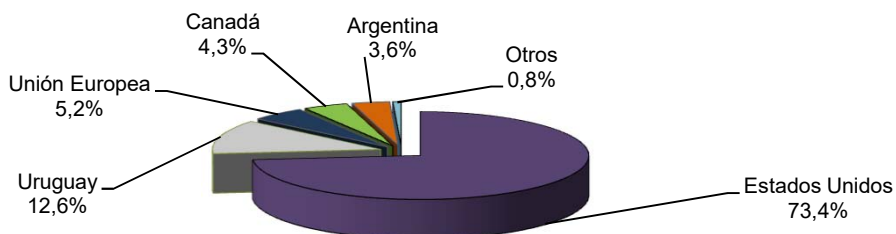
Fuente: elaborado por Odepa, con información del Servicio Nacional de Aduanas.

Gráfico N° 4. Importaciones de leche en polvo por país de origen Año 2018
Toneladas 21.761



Fuente: Odepa.

Gráfico N° 5. Importaciones de leche en polvo por país de origen Enero - diciembre 2019
Toneladas 16.038



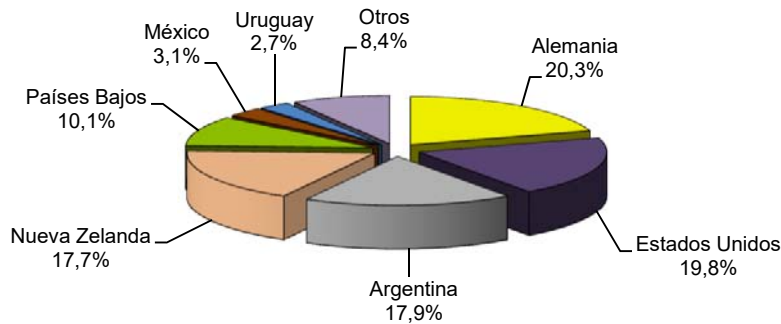
Fuente: Odepa.

Cuadro N° 7

Importaciones de quesos por país de origen							
Países	Volumen (toneladas)						
	2017	2018	Participación %	Enero - diciembre		Variación %	Participación %
				2018	2019		
Estados Unidos	8.955	10.255	19,8	10.255	11.537	12,5	26,5
Argentina	5.584	9.299	17,9	9.299	8.757	-5,8	20,1
Alemania	7.692	10.515	20,3	10.515	6.808	-35,3	15,6
Nueva Zelanda	6.830	9.176	17,7	9.176	4.169	-54,6	9,6
Países Bajos	8.637	5.211	10,1	5.211	3.621	-30,5	8,3
México	1.326	1.604	3,1	1.604	2.405	49,9	5,5
Uruguay	1.257	1.400	2,7	1.400	1.644	17,4	3,8
Reino Unido	0	408	0,8	408	603	47,6	1,4
Brasil	898	903	1,7	902	857	-5,0	2,0
Francia	1.026	1.324	2,6	1.324	912	-31,1	2,1
Lituania	0	0	0,0	0	503		1,2
Perú	266	387	0,7	387	528	36,4	1,2
Otros	1.915	1.353	2,6	1.353	1.243	-8,2	2,9
Total	44.385	51.836	100,0	51.836	43.588	-15,9	100,0

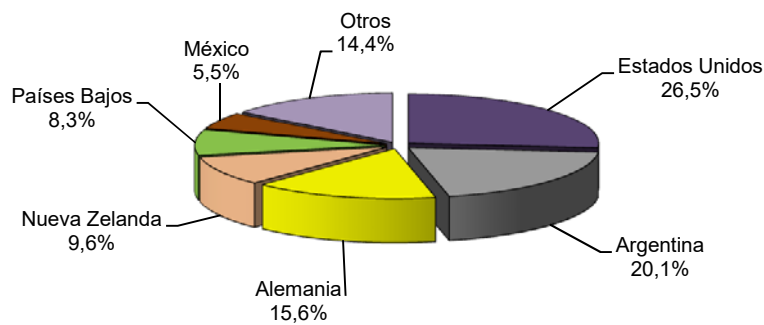
Fuente: elaborado por Odepa, con información del Servicio Nacional de Aduanas.

**Gráfico N° 6. Importaciones de quesos por país de origen
Año 2018
Toneladas 51.836**



Fuente: Odepa.

**Gráfico N° 7. Importaciones de quesos por país de origen
Enero - diciembre 2019
Toneladas 43.588**



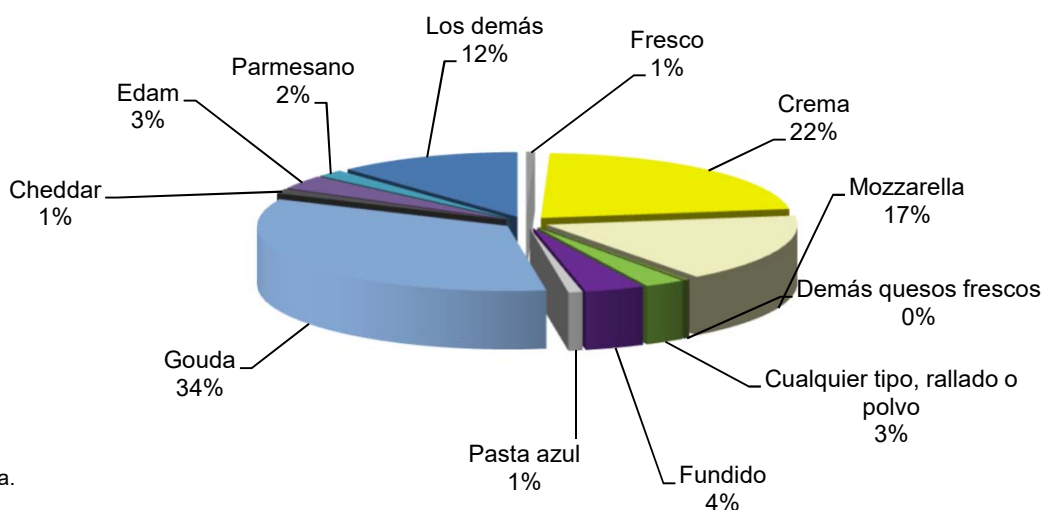
Fuente: Odepa.

Cuadro N° 8

Importaciones de quesos por variedades Enero - diciembre 2019				
Código armonizado	Producto / variedad	Volumen toneladas	Valor Miles de dólares CIF	Precio medio USD / ton
04061010	Fresco	249	879	3.528
04061020	Crema	9.673	38.417	3.972
04061030	Mozzarella	7.429	29.455	3.965
04061090	Demás quesos frescos	164	738	4.506
	Total	17.515	69.488	3.967
04062000	Cualquier tipo, rallado o en polvo	1.139	5.513	4.841
04063000	Fundido, excepto el rallado o en polvo	1.670	7.379	4.417
04064000	Pasta azul	399	3.558	8.920
04069010	Gouda y del tipo gouda	14.908	50.210	3.368
04069020	Cheddar	512	2.530	4.938
04069030	Edam	1.502	5.015	3.340
04069040	Parmesano	768	4.371	5.689
04069090	Los demás	5.175	25.349	4.898
	Total	22.865	87.474	3.826
	Total	43.588	173.412	3.978

Fuente: elaborado por Odepa con información del Servicio Nacional de Aduanas.

**Gráfico N° 8: Importaciones de quesos por variedades
Enero - diciembre 2019
Toneladas 43.588**



Fuente: Odepa.

Cuadro N° 9

Exportaciones de productos lácteos por país de destino				
Enero - diciembre				
Países	Valor (miles de dólares FOB)		Variación %	Participación %
	2018	2019		
Estados Unidos	43.874	34.412	-21,6	21,3
Perú	27.279	23.008	-15,7	14,3
México	19.469	19.687	1,1	12,2
Rusia	13.548	16.346	20,7	10,1
China	6.516	8.899	36,6	5,5
Costa Rica	11.839	8.320	-29,7	5,2
Bolivia	4.224	6.786	60,7	4,2
Corea del Sur	4.345	5.685	30,8	3,5
Honduras	11.366	4.822	-57,6	3,0
Guatemala	7.394	4.782	-35,3	3,0
Nicaragua	13.564	4.690	-65,4	2,9
Ecuador	4.319	3.826	-11,4	2,4
El Salvador	5.787	3.545	-38,7	2,2
Venezuela	6.816	3.128	-54,1	1,9
Colombia	1.892	2.715	43,6	1,7
Panamá	4.923	2.302	-53,2	1,4
Cuba	1.098	1.786	62,6	1,1
Brasil	8.540	1.669	-80,5	1,0
Canadá	6	1.407	22.753,3	0,9
República Dominicana	780	1.107	41,9	0,7
Japón	81	679	734,0	0,4
Paraguay	367	573	56,1	0,4
Jamaica	335	458	36,6	0,3
Trinidad y Tobago	396	418	5,4	0,3
Belice	272	120	-55,9	0,1
Emiratos Arabes Unidos	0	95		0,1
Barbados	192	90	-53,2	0,1
Dominica	18	21	19,6	0,0
España	0	13		0,0
Argentina	1.122	11	-99,0	0,0
Reino Unido	5	7	48,6	0,0
Guyana	1	1	-2,7	0,0
Puerto Rico	0	0		0,0
Territorio Británico en América	8	0		
Filipinas	19	0		
Noruega	0	0		
Uruguay	11	0		
Total	200.407	161.407	-19,5	100,0

Fuente: elaborado por Odepa con información del Servicio Nacional de Aduanas.

Cuadro N° 10

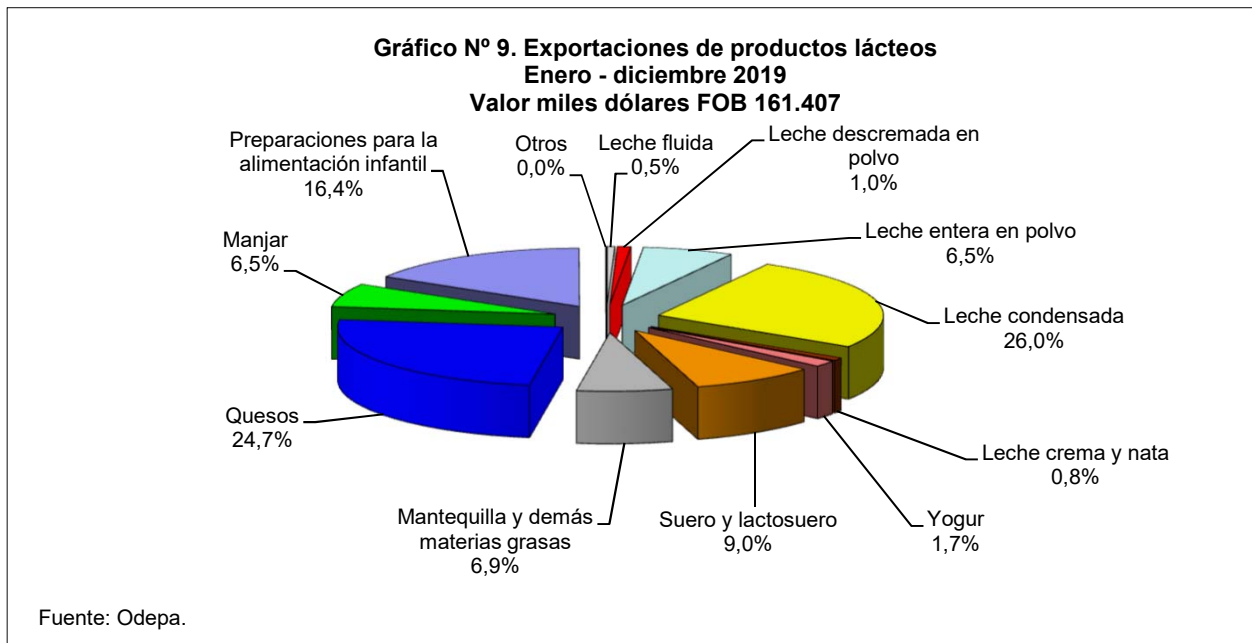
Exportaciones de productos lácteos							
Enero - diciembre							
Código armonizado	Productos	Toneladas		Variación	Miles de dólares FOB		Variación
		2018	2019	%	2018	2019	%
04011000	Leche y nata, sin concentrar, materia grasa <= al 1%	44	0		37	0	
04012000	Leche y nata, sin concentrar, materia grasa > 1% y <= 6%	339	1.273	275,5	343	872	153,8
04013000	Leche y nata con un contenido superior a 6% materia grasa	64	11	-82,7	135	12	-91,3
04021000	Leche en polvo sin azúcar, materia grasa <= 1,5%	1.202	400	-66,7	3.194	1.220	-61,8
04022115	Leche en polvo sin azúcar, materia grasa > 18% Y < 24%	1	0	-100,0	1	0	-100,0
04022116	Leche en polvo sin azúcar, materia grasa > 18% y < 24%	24	5	-80,7	109	30	-72,6
04022117	Leche en polvo sin azúcar, materia grasa >= 24% y < 26%	83	70	-16,0	84	267	219,0
04022118	Leche en polvo sin azúcar, materia grasa >= 26%	4.009	3.244	-19,1	15.033	10.354	-31,1
04022120	Nata sin azúcar ni edulcorante	104	135	29,3	55	61	10,6
04022911	Leche en polvo edulcorada, materia grasa > 1,5% y < 6%	16	16	-5,2	35	37	5,8
04022916	Leche en polvo edulcorada, materia grasa > 18% y < 24%	0	0		0	3	
04022918	Leche en polvo edulcorada, materia grasa > 26%	32	44	37,5	154	208	35,3
04022920	Nata edulcorada	0	0		2	0	
04029110	Leche en estado líquido o semisólido sin azúcar	39	0	-99,5	26	0	-98,8
04029120	Nata sin azucarar ni edulcorar	485	455	-6,1	628	1.211	92,8
04029910	Leche condensada	28.275	25.332	-10,4	48.437	41.904	-13,5
04029990	Demás leches y natas concentradas azucaradas	35	55	56,4	46	42	-8,4
04031000	Yogur	502	798	58,9	1.624	2.722	67,6
04039000	Suero de mantequilla, leche y nata cuajadas, kefir	25	0		34	0	
04041000	Lactosuero, incluso concentrado, azucarado	14.618	16.406	12,2	12.164	14.469	18,9
04049000	Demás productos de componentes naturales de la leche	0	24		1	38	3.324,8
04051000	Mantequilla (manteca)	90	0	-99,8	432	1	-99,7
04059000	Demás materias grasas de la leche	1.598	2.185	36,7	9.651	11.070	14,7
04061000	Quesos frescos (sin madurar)	648	647	-0,2	2.662	2.537	-4,7
04062000	Queso de cualquier tipo, rallado o en polvo	0	0		13	0	
04063000	Queso fundido	2	1	-29,0	54	34	-36,3
04069000	Demás quesos	6.687	8.513	27,3	29.379	37.289	26,9
	Total quesos	7.337	9.161	24,9	32.108	39.860	24,1
19011010	Preparaciones para la alimentación infantil	15.611	6.935	-55,6	65.811	26.505	-59,7
19019011	Dulce de leche (manjar)	6.326	6.015	-4,9	10.206	10.473	2,6
22029931	Bebidas con contenido lácteo > al 50 %	62	33	-46,9	56	48	-14,6
	Total lácteos				200.407	161.407	-19,5

Fuente : elaborado por Odepa con información del Servicio Nacional de Aduanas.

Cuadro N° 11

Exportaciones de productos lácteos Enero - diciembre 2019			
Productos	Volumen Toneladas	Valor Miles de dólares FOB	Precio medio USD / ton
Leche fluida	1.284	883	688
Leche descremada en polvo	490	1.556	3.173
Leche entera en polvo	3.288	10.563	3.213
Leche condensada	25.332	41.904	1.654
Leche crema y nata	645	1.314	2.038
Yogur	798	2.722	3.413
Suero y lactosuero	16.430	14.507	883
Mantequilla y demás materias grasas	2.185	11.071	5.067
Quesos	9.161	39.860	4.351
Manjar	6.015	10.473	1.741
Preparaciones para la alimentación infantil	6.935	26.505	3.822
Otros	33	48	1.469
Total lácteos	72.596	161.407	2.223

Fuente : elaborado por Odepa con información del Servicio Nacional de Aduanas.



Cuadro N° 12

Exportaciones de leche en polvo entera									
Meses / año	Volumen toneladas		Valor Miles de USD FOB		Valor unitario USD/ton		Variación (2019/2018)		
	2018	2019	2018	2019	2018	2019	Volumen	Valor	Valor
							toneladas	FOB	unitario
Ene	779	1.439	3.572	4.287	4.586	2.980	84,7	20,0	-35,0
Feb	200	144	1.369	488	6.861	3.385	-27,7	-64,3	-50,7
Mar	128	524	592	2.044	4.611	3.902	308,2	245,5	-15,4
Abr	425	49	1.348	130	3.171	2.660	-88,5	-90,4	-16,1
May	93	276	215	805	2.318	2.919	197,9	275,0	25,9
Jun	303	59	1.042	168	3.434	2.866	-80,6	-83,8	-16,5
Jul	989	86	3.270	304	3.305	3.545	-91,3	-90,7	7,2
Ago	23		80		3.432				
Sep	25		85		3.417				
Oct	153	70	652	318	4.260	4.576	-54,6	-51,2	7,4
Nov	484	200	1.533	623	3.168	3.117	-58,7	-59,3	-1,6
Dic	439	441	1.430	1.393	3.257	3.162	0,4	-2,6	-2,9
Total ene-dic (A)	4.041	3.286	15.187	10.562	3.758	3.214	-18,7	-30,5	-14,5

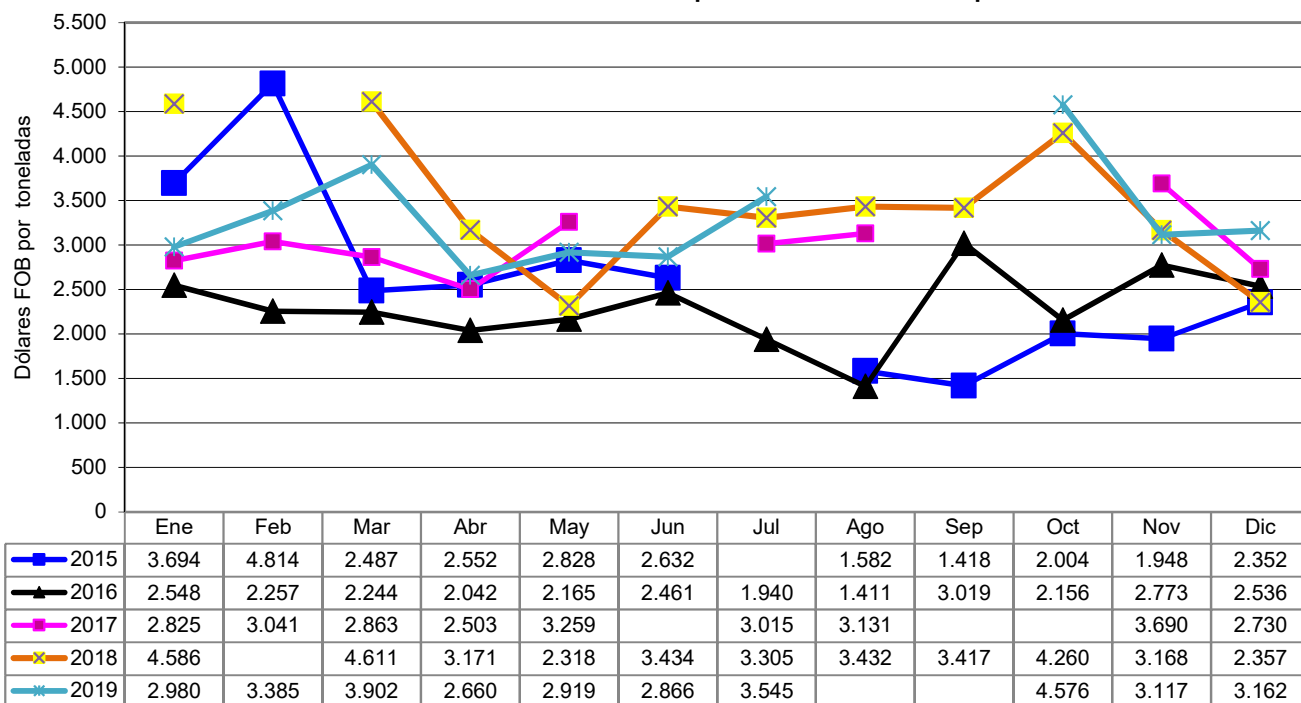
Fuente: elaborado por Odepa con información del Servicio Nacional de Aduanas.

Cuadro N° 13

Exportaciones de leche en polvo descremada									
Meses / año	Volumen toneladas		Valor Miles de USD FOB		Valor unitario USD/ton		Variación (2019/2018)		
	2018	2019	2018	2019	2018	2019	Volumen	Valor	Valor
							toneladas	FOB	unitario
Ene	3	105	4	322	1.598	3.055	3.830,3	7.413,6	91,2
Feb	607	2	1.600	9	2.634	3.790	-99,6	-99,5	43,9
Mar	608	209	1.600	659	2.632	3.155	-65,6	-58,8	19,9
Abr	21	7	9	28		3.793	-64,5	207,4	
May	6	10	5	23		2.429	62,0	406,3	
Jun	10	107	7	334		3.128	995,1	4.745,0	
Jul	10	10	7	38		3.630	-0,1	422,6	
Ago	10	4	6	15		3.454	-58,2	153,0	
Sep	17	10	58	38	3.533	3.858	-40,9	-35,5	9,2
Oct	8	4	25	13	3.076	3.513	-57,0	-50,9	14,2
Nov	20	12	83	31	4.109	2.545	-40,0	-62,8	-38,1
Dic	6	14	18	48	2.996	3.411	131,1	163,2	13,9
Total ene-dic (B)	1.326	494	3.422	1.556	2.581	3.148	-62,7	-54,5	22,0
Total ene - dic (A+B)	5.367	3.781	18.610	12.118	3.467	3.205	-29,6	-34,9	-7,6

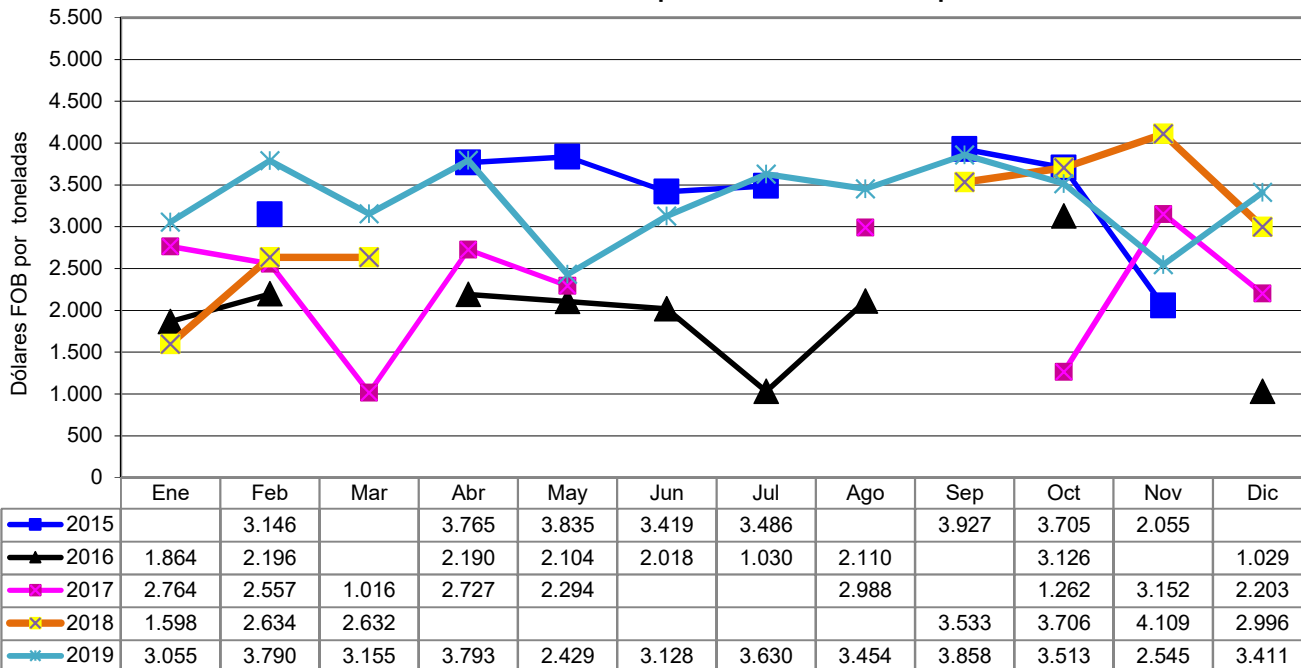
Fuente: elaborado por Odepa con información del Servicio Nacional de Aduanas.

Gráfico N° 10. Precio medio de las exportaciones de leche en polvo entera



Fuente: Odepa.

Gráfico N° 11. Precio medio de las exportaciones de leche en polvo descremada

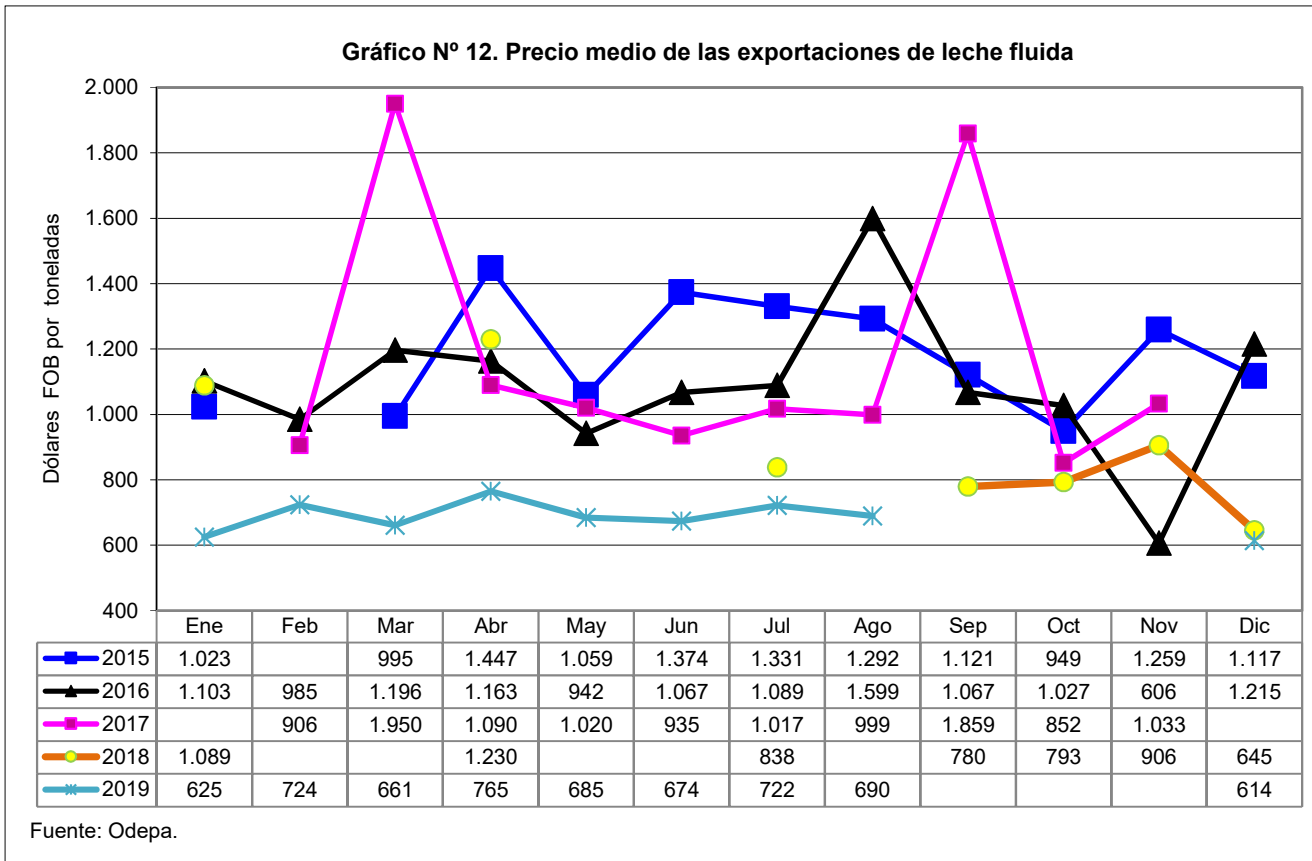


Fuente: Odepa.

Cuadro N° 14

Exportaciones de leche fluida									
Meses / año	Volumen toneladas		Valor Miles de dólares FOB		Valor unitario USD/ton		Variación (2019/2018)		
	2018	2019	2018	2019	2018	2019	Volumen	Valor FOB	Valor unitario
Ene	48	76	52	47	1.089	625	58,4	-9,1	-42,6
Feb	0	142	0	103		724			
Mar	2	151	6	100	3.881	661	9.164,7	1.477,1	-83,0
Abr	122	81	150	62	1.230	765	-33,6	-58,6	-37,8
May	7	228	16	156	2.228	685	3.014,7	857,2	-69,3
Jun		152		102		674			
Jul	18	208	15	150	838	722	1.051,2	891,5	-13,9
Ago	59	151	125	104	2.134	690	157,6	-16,7	-67,7
Sep	77		60		780				
Oct	31		24		793				
Nov	46		42		906				
Dic	38	95	24	58	645	614	150,0	138,0	-4,8
Total ene - dic	448	1.284	516	883	1.153	688	186,9	71,1	-40,3

Fuente: elaborado por Odepa con información del Servicio Nacional de Aduanas.

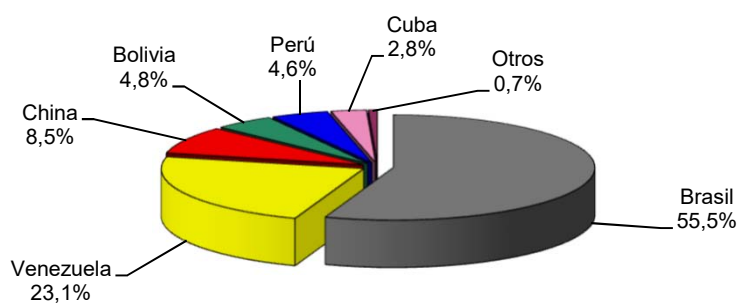


Cuadro N° 15

Exportaciones de leche en polvo por país de destino							
Países	Volumen (toneladas)						
	2017	2018	Participación %	Enero - diciembre		Variación %	Participación %
				2018	2019		
China	0	450	8,5	500	1.225	145,0	32,4
Venezuela	377	1.229	23,1	1.229	744	-39,4	19,7
Cuba	500	150	2,8	150	500	233,3	13,2
Brasil	3.240	2.950	55,5	2.950	400	-86,4	10,6
Colombia	0	0		0	348		9,2
Perú	193	245	4,6	245	308	25,8	8,1
Bolivia	598	255	4,8	255	220	-13,7	5,8
Panamá	39	32	0,6	32	26	-17,2	0,7
Otros	44	6	0,1	6	6	9,6	0,2
Total	4.991	5.317	100,0	5.367	3.778	-29,6	100,0

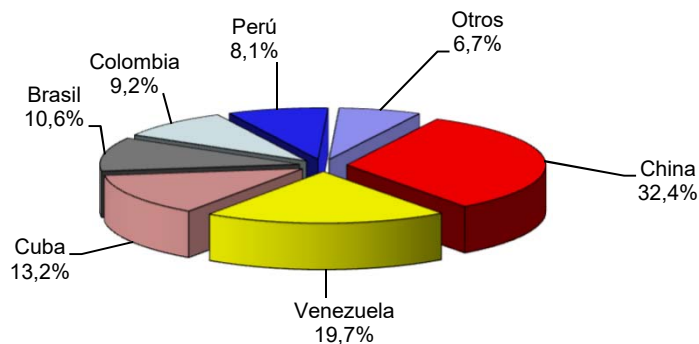
Fuente : elaborado por Odepa, con información del Servicio Nacional de Aduanas.

**Gráfico N° 13. Exportaciones de leche en polvo por país de destino
Año 2018
Toneladas 5.317**



Fuente: Odepa.

**Gráfico N° 14. Exportaciones de leche en polvo por país de destino
Enero - diciembre 2019
Toneladas 3.778**



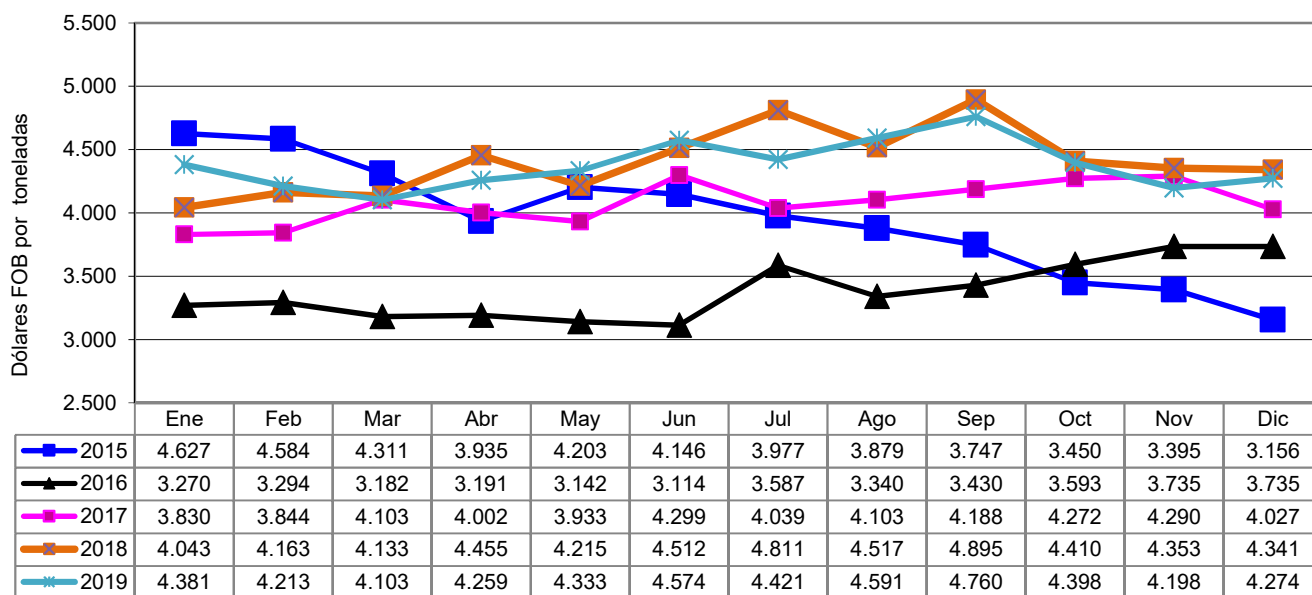
Fuente: Odepa.

Cuadro N° 16

Exportaciones de quesos									
Meses / año	Volumen toneladas		Valor Miles de dólares FOB		Valor unitario USD/ton		Variación (2019/2018)		
	2018	2019	2018	2019	2018	2019	Volumen	Valor FOB	Valor unitario
Ene	739	942	2.989	4.128	4.043	4.381	27,5	38,1	8,4
Feb	655	778	2.727	3.278	4.163	4.213	18,8	20,2	1,2
Mar	696	736	2.876	3.021	4.133	4.103	5,8	5,1	-0,7
Abr	458	713	2.040	3.035	4.455	4.259	55,7	48,8	-4,4
May	473	869	1.992	3.763	4.215	4.333	83,8	88,9	2,8
Jun	394	564	1.778	2.579	4.512	4.574	43,1	45,0	1,4
Jul	532	711	2.559	3.141	4.811	4.421	33,6	22,7	-8,1
Ago	552	468	2.496	2.146	4.517	4.591	-15,4	-14,0	1,6
Sep	497	655	2.434	3.118	4.895	4.760	31,7	28,1	-2,7
Oct	670	652	2.954	2.869	4.410	4.398	-2,6	-2,9	-0,3
Nov	839	1.107	3.651	4.646	4.353	4.198	31,9	27,3	-3,6
Dic	832	967	3.612	4.135	4.341	4.274	16,3	14,5	-1,5
Total ene - dic	7.337	9.161	32.108	39.860	4.376	4.351	24,9	24,1	-0,6

Fuente: elaborado por Odepa con información del Servicio Nacional de Aduanas.

Gráfico N° 15. Precio medio de las exportaciones de quesos



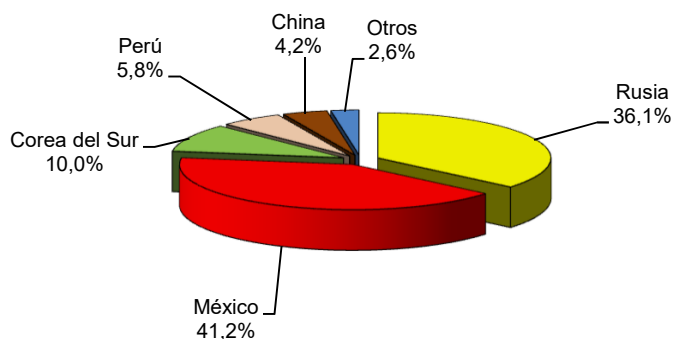
Fuente: Odepa.

Cuadro N° 17

Exportaciones de quesos por país de destino							
Países	Volumen (toneladas)						
	2017	2018	Participación %	Enero - diciembre		Variación %	Participación %
				2018	2019		
México	3.898	3.025	41,2	3.025	4.025	33,1	43,9
Rusia	2.512	2.651	36,1	2.651	3.058	15,3	33,4
Corea del Sur	944	736	10,0	736	967	31,3	10,6
Perú	447	427	5,8	427	527	23,4	5,7
China	886	307	4,2	307	350	14,2	3,8
Guatemala	180	140	1,9	140	160	14,3	1,7
Otros	362	51	0,7	51	74	44,3	0,8
Total	9.229	7.337	100	7.337	9.161	24,9	100,0

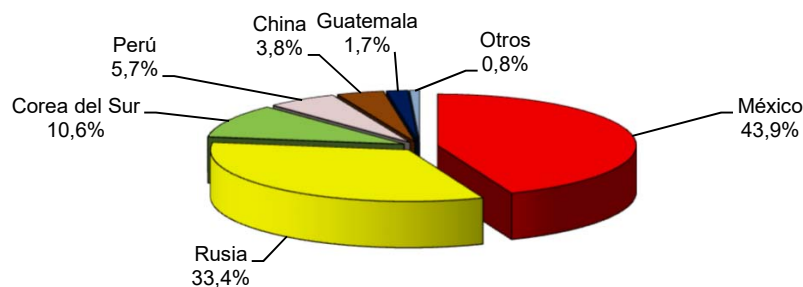
Fuente: elaborado por Odepa con información del Servicio Nacional de Aduanas.

**Gráfico N° 16. Exportaciones de quesos por país de destino
Año 2018
Toneladas 7.337**



Fuente: Odepa.

**Gráfico N° 17. Exportaciones de quesos por país de destino
Enero - diciembre 2019
Toneladas 9.161**



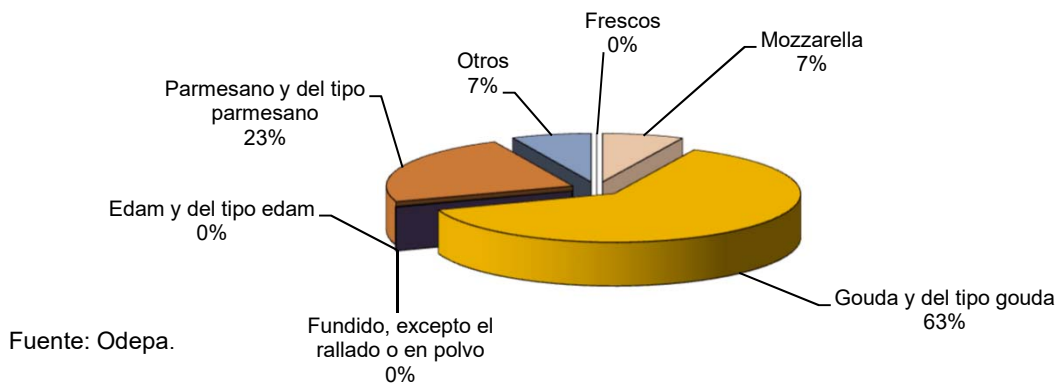
Fuente: Odepa.

Cuadro N° 18

Exportaciones de quesos por variedades Enero - diciembre 2019				
Código Armonizado	Producto / variedad	Volumen toneladas	Valor Miles de dólares FOB	Precio medio USD / ton
04061010	Frescos	0,1	1,4	12.500
04061030	Mozzarella	646,7	2.535,2	3.920
04061090	Demás quesos frescos	0,1	0,1	856
	Total	646,9	2.536,7	3.921
04063000	Fundido, excepto el rallado o en polvo	1,1	34,4	29.911
04069010	Gouda y del tipo gouda	5.724,9	21.840,1	3.815
04069030	Edam y del tipo edam	18,7	75,3	4.032
04069040	Parmesano y del tipo parmesano	2.137,5	12.866,5	6.019
04069090	Los demás	632,2	2.507,2	
	Total	8.513,3	37.289,0	4.380
	Total	9.161,4	39.860,1	4.351

Fuente: elaborado por Odepa con información del Servicio Nacional de Aduanas.

**Gráfico N° 18. Exportaciones de quesos por variedades
Enero - diciembre 2019
Toneladas 9.161,4**

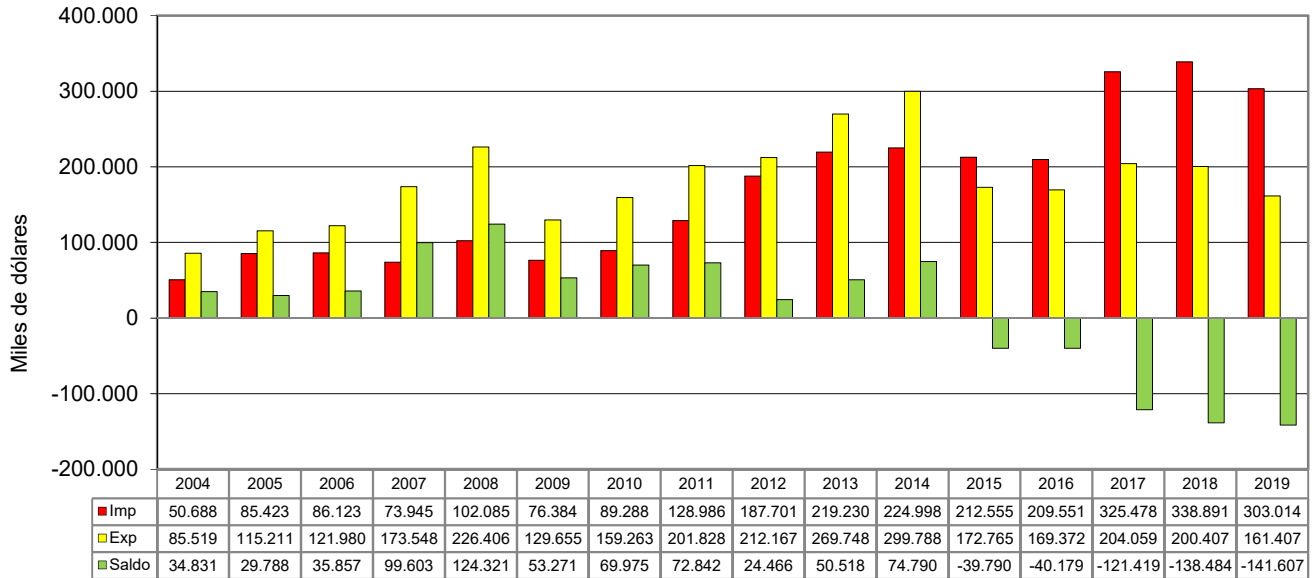


Cuadro N° 19

Comercio exterior de lácteos total y Mercosur																
Años 2004 - 2018																
Valor (miles de dólares de cada año)																
Item / año	2004	2005	2006	2007	2008	2009	2010	2011	2012	2013	2014	2015	2016	2017	2018	2019
Exportaciones																
Totales	85.519	115.211	121.980	173.548	226.406	129.655	159.263	201.828	212.167	269.748	299.788	172.765	169.372	204.530	200.407	161.407
Mercosur	125	2.683	51	4	906	46	10.904	19.332	24.723	22.047	18.627	3.938	16.792	15.366	10.040	2.253
Participación %	0,1	2,3	0,0	0,0	0,4	0,0	6,8	9,6	11,7	8,2	6,2	2,3	9,9	7,5	5,0	1,4
Importaciones																
Totales	50.688	85.423	86.123	73.945	102.085	76.384	89.288	128.986	187.701	219.230	224.994	212.555	209.551	325.645	338.891	303.014
Mercosur	34.183	65.933	67.546	40.935	52.177	53.324	48.690	66.968	81.738	76.079	70.930	64.912	58.790	66.154	78.510	73.583
Participación %	67,4	77,2	78,4	55,4	51,1	69,8	54,5	51,9	43,5	34,7	31,5	30,5	28,1	20,3	23,2	24,3
Mercosur																
Exportaciones	125	2.683	51	4	906	46	10.904	19.332	24.723	22.047	18.627	3.938	16.792	15.366	10.040	2.253
Importaciones	34.183	65.933	67.546	40.935	52.177	53.324	48.690	66.968	81.738	76.079	70.930	64.912	58.790	66.154	78.510	73.583
Saldo	-34.058	-63.250	-67.495	-40.931	-51.271	-53.278	-37.786	-47.636	-57.016	-54.032	-52.303	-60.973	-41.998	-50.788	-68.470	-71.330

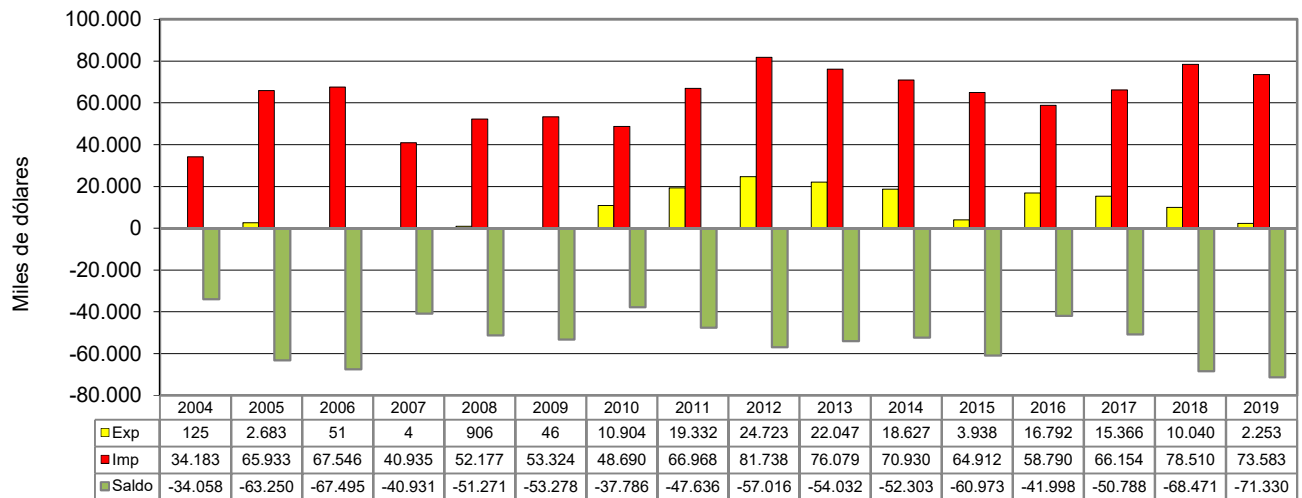
Fuente: elaborado por Odepa con información del Servicio Nacional de Aduanas.

**Gráfico N° 19. Chile: comercio exterior de lácteos
Años 2004 - 2019**



Fuente: Odepa.

**Gráfico N° 20. Lácteos: comercio exterior Chile - Mercosur
Años 2004 - 2019**



Fuente: Odepa.

Cuadro N° 20

Saldo de la balanza comercial de lácteos Chile - Argentina (Miles de dólares de cada año)			
Años	Exportaciones	Importaciones	Saldo
2004	41	22.313	-22.272
2005	1.824	37.784	-35.960
2006	27	37.784	-37.757
2007		24.660	-24.660
2008	0	40.905	-40.905
2009		37.915	-37.915
2010	236	38.472	-38.236
2011	2.560	55.864	-53.304
2012	2.365	71.255	-68.890
2013	2.641	63.162	-60.521
2014	3.005	48.300	-45.295
2015	2.364	41.030	-38.666
2016	2.333	45.733	-43.400
2017	2.851	48.237	-45.386
2018	1.122	64.611	-63.489
2019	11	53.558	-53.547

Fuente : elaborado por Odepa con información del Servicio Nacional de Aduanas.

